



La GMAO Rubí: De la Gestión de Mantenimiento a la Gestión Municipal Asistida por Ordenador

III Encuentro de Innovación Pública ITCIP

Jordi Núñez Freixa

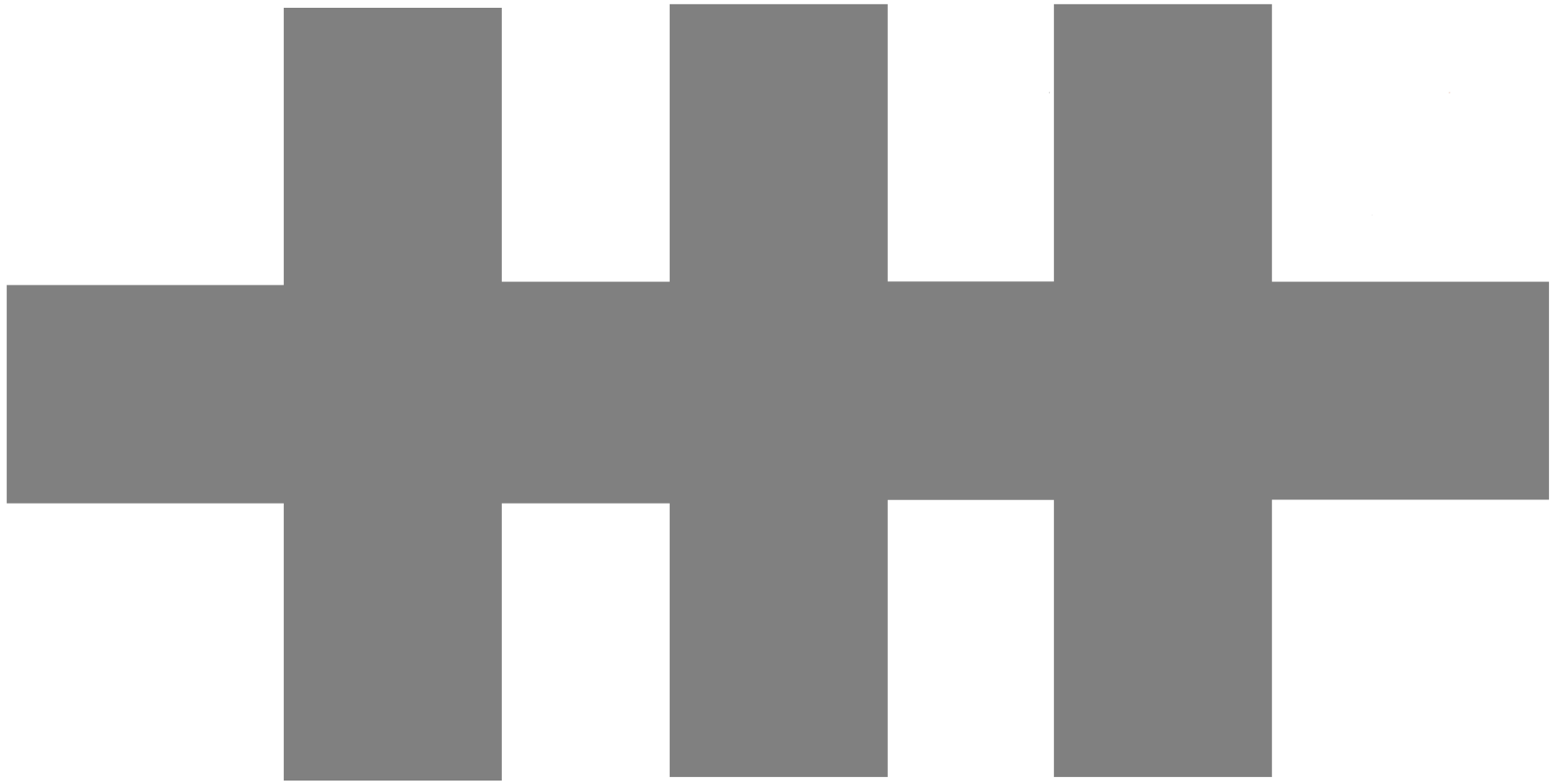
Gerente Ayuntamiento de Rubí

Málaga, 22 de junio de 2023





¿Qué es la GMAO (Gestión Municipal Asistida por Ordenador)?







Respuestas
Automatizadas

Priorización



Los tres principios de la GMAO



GMAO

Gestió Municipal Assistida per Ordinador

Versió 2.9.2

24-10-22 08:51

Benvingut/da
JORDI

- Inici
- El meu perfil
- Tancar sessió

Incidències

- Sol·licituds
- Gestió
- Consulta

Administració

- Prioritats
- Serveis
- Tipologies
- Barris
- Regidories
- Inspecció
- Proveïdors

Administració de Tipologies

Estructura jeràrquica Àmbit -> Categoria -> Tipologies

- 1. Via Pública
 - Benestar animal
 - Cicle de l'aigua
 - Disciplina urbanística
 - Enllumenat
 - Mobiliari urbà
 - Mobilitat
 - Neteja viària / residus
 - Ocupacions
 - Parcs i jardins
 - Via pública
 - Zones esbarjo gossos
- 2. Equipaments
 - Aparells elevadors
 - Cicle de l'aigua
 - Contraincendis
 - Energies renovables
 - Enllumenat exterior
 - Fusteria
 - Instal·lacions especials
 - Instal·lacions generals
 - Jardineria i jocs
 - Manyà
 - Neteja i residus
 - Obres
 - Pintura
 - Seguretat intrusió
 - Subministraments
- 3. Serveis
 - Muntatges i Trasllats
 - Suport a entitats

Vía Pública

Equipamientos

Servicios

Una nueva forma de relacionarse con la ciudadanía:

AQS



Una nueva forma de relacionarse con la ciudadanía:



APP

Rubí Ciutat

Incorpora Inteligencia Artificial

Aprende

Formulari



Servei Gestor: U049 - UNITAT DE BRIGADA D'OBRES



Prioritat: Nivell 1



Recurs disponible: Contracte en vigor o previst



Tipologia: Voreres

Descripció: Actualment contractes menors. Alguna urgència per part de la brigada Preparació licitació

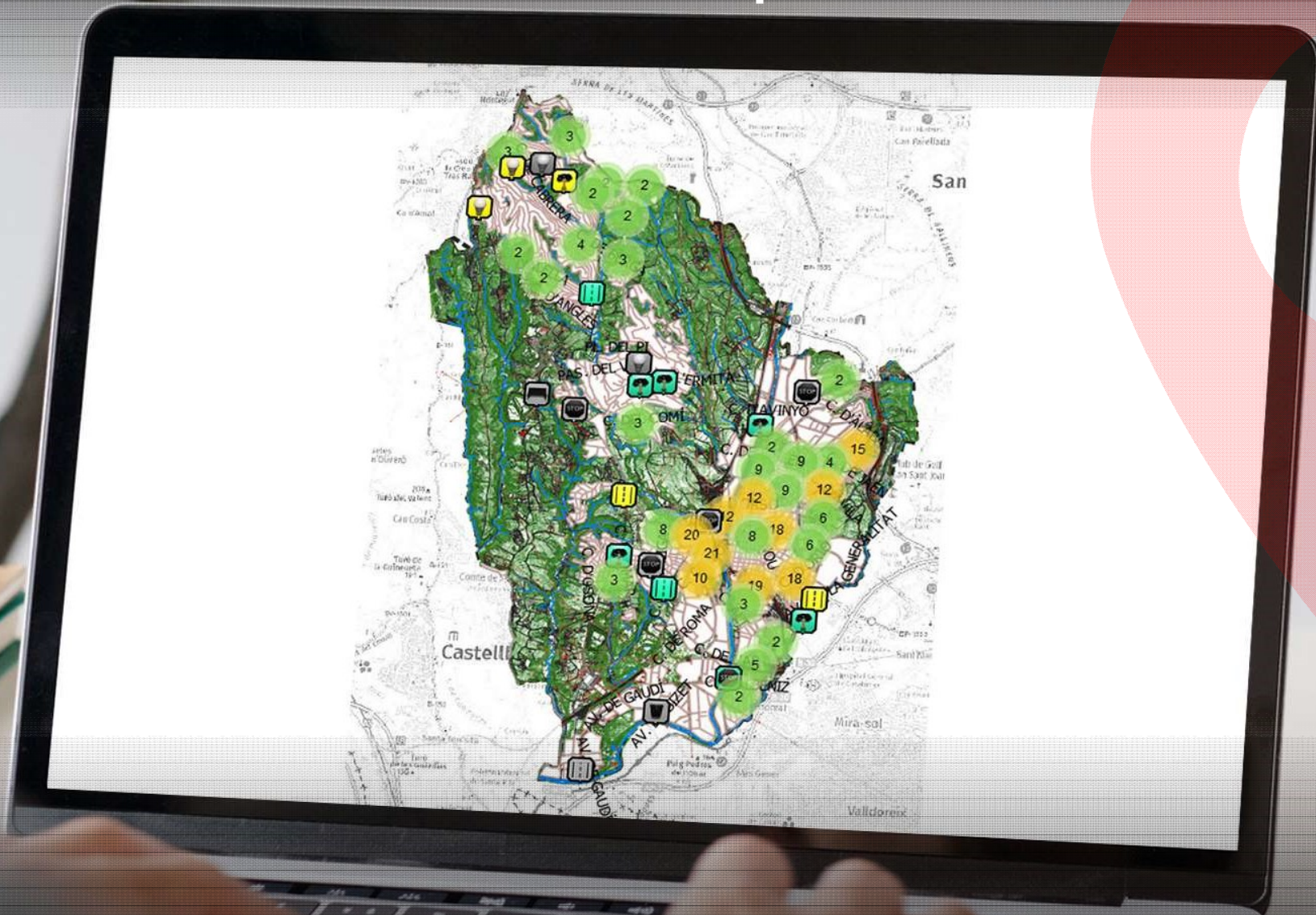


Paraules clau: adoquines vorera acerats sots socavones panots forats agujeros baldosas vorada esvorancs rajoles rajola borera vurera racholas llambordes llamborda varillas

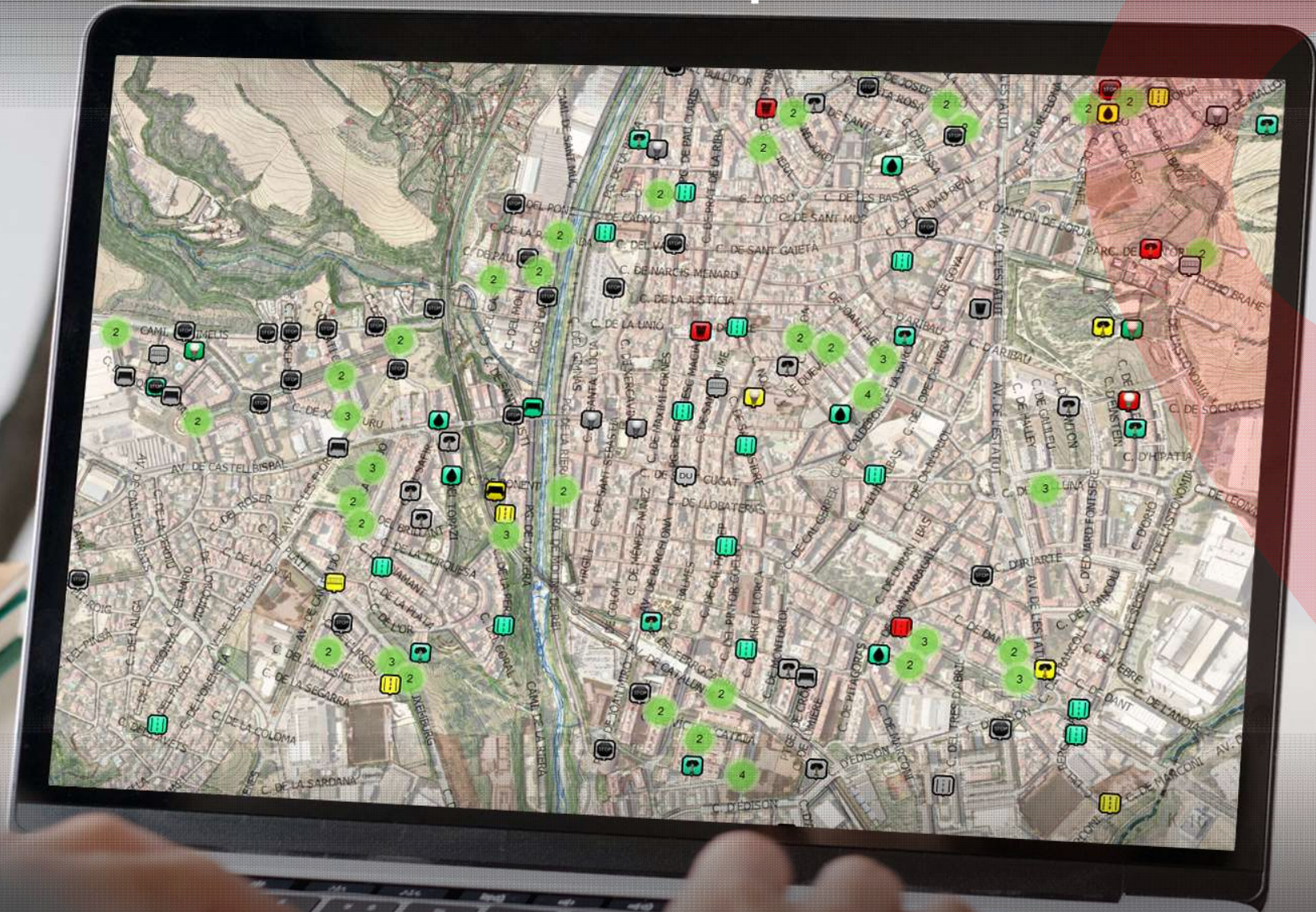


Actiu:

Geolocalización precisa



Geolocalización precisa



Sistema de priorización de varios niveles

Àmbit: 1. Via Pública

Puntuació màxima: 100

Puntuació mínima: 40

Llindar prioritat: Punts igual ó superior

Zona prioritària Tipologia prioritària Existència de recurs Canal accés Índex recurrència Prioritat en la inspecció Prioritat per antiguitat

Nivell	Prioritat	Punts
1	Nivell 1	25
2	Nivell 2	20
3	Nivell 3	15

Sistema de priorización de varios niveles

Àmbit: 2. Equipaments

Puntuació màxima: 70

Puntuació mínima: 20

Llindar prioritat: Punts igual ó superior

Tipologia prioritària Existència de recurs Canal accés Prioritat per antiguitat Centre prioritari

Nivell	Prioritat	Punts
1	Tipologies criticitat alta	15
2	Tipologies criticitat moderada	10
3	Tipologies baixa criticitat	5

Sistema de priorización de varios niveles

Àmbit: 3. Serveis

Puntuació màxima: 65

Puntuació mínima: 25

Lindar prioritat: Punts igual ó superior

Tipologia prioritària Existència de recurs Canal accés Prioritat per antiguitat

Nivell	Prioritat	Punts
1	Servei amb data inajornable; Garantia dels drets de les persones; Seguretat i civisme	30
2	Empresa i ocupació; Benestar animal; Projecció de ciutat; Habitatge; Energia i Medi Ambient; RRHH; Informàtica; Gestió Econòmica; Contractació	20
3	Resta programes	10

Gestión

- Canales entrada
- Implicación servicios
- Tareas
- Pedidos





Registre d'incidències

Referència: **7385**

Sol·licitant: APP Rubí Ciutat

Data sol·licitud: 12/06/2023 19:11

Àmbit: 1. Via Pública

Localització: C. DE CENTELLES, 8

Núm.: 8

Ubicació exacta: Carrer de Centelles amb carrer de la casa de pedra

Descripció sol·licitud: La vorera esta coberta de plantes i terra

Barri: Castellnou - Can Mir

Categoria: Parcs i jardins - Desbrossament

Servei Gestor: U047 - UNITAT DE PARCS I JARDINS

ESTAT

Pendent

Programada

En curs

Fora de termini

Prioritats

Canals d'entrada

Serveis implicats

Tasques

Comandes

Tancament

Galeria fotogràfica

Fotos APP



Comunicación eficaz y homogénea



**¡Hola!
Me llamo
GMAO,
quiero
ayudarte y
aprender
contigo**





Aquest projecte està subvencionat pel Servei Públic d'Ocupació de Catalunya i finançat pel Servei Públic d'Emples Estatal i cofinançat en un 50% per l'EE

